



ÖKORegio Journal

2005/2006

Einleitung



ÖKORegio Journal für Nordostniedersachsen

Wussten Sie, dass die Region Nordostniedersachsen mit den drei Landkreisen Lüchow-Dannenberg, Lüneburg und Uelzen eine der Hochburgen ökologischer Betriebe in Deutschland ist?

Hier gibt es ökologische Betriebe schon seit 1932. Fast kein Endverbraucher dachte in damaligen Zeiten an ökologische Produkte. Jedes Jahr gründen Individualisten in dieser Region neue Betriebe mit der Firmenphilosophie, gesunde und ökologische Produkte, sowie Dienstleistungen zum Wohle der Natur und des Menschen anzubieten.

Dieser Bereich ist einer der wenigen, in dem Arbeitsplätze in der Region geschaffen und nicht ins Ausland verlagert werden. Die Produktion ist zu fast 100 % in Deutschland, da die Qualitätssicherung und die Überwachung hier am besten zu gewährleisten ist. Inzwischen sind in der Region ca. 150 ökologische Betriebe angesiedelt, vom 1-Mann-Betrieb bis hin zu Industrieunternehmen mit über 100 Mitarbeitern, die ihre Produkte weltweit vermarkten.

Im Januar 2005 gründeten 23 Firmen den ÖKORegio e.V. Verbraucher erhalten so eine bessere Übersicht über die Vielfältigkeit der ökologischen Betriebe in der gesamten Region. Inzwischen hat der Verein 35 Mitglieder, die sich fast alle im ÖKORegio Journal 2. Auflage präsentieren.

Wenn Ihnen als umweltbewusster Endverbraucher nicht nur Billigangebote wichtig sind, bei denen man am Ende doch drauf zahlt, dann sollte man sich die Firmen des ÖKORegio Journals genauer ansehen. Hier werden Ihnen Produkte und Dienstleistungen angeboten, die ökologisch und gesundheitlich unbedenklich und langlebig sind.

Sollten Sie nicht selbst aus der Region kommen, planen Sie in unserer wunderschönen Landschaft ruhig ein paar Tage länger ein, um alle Sehenswürdigkeiten zu besichtigen und die Natur zu genießen.

Ihr ÖKORegio e.V.

1. Vorsitzender Steffen Löwe

(Geschäftsführer des gleichnamigen Naturwarenversandhauses)

Inhaltsverzeichnis

Einleitung.....	2	Krieger, Margot	22
Inhaltsverzeichnis	3	Leptien, Marion - Heilsteine - Edelsteine - Mineralien	23
Anegra GmbH.....	4	LIVOS Pflanzenchemie	24
Bauckhof-Hofladen und Versand	5	Löwe Naturwarenversand	25
Bio-Streuobstverein Elbtal e.V.	6	Marketing & Lifecare GbR	26
Bursian Möbel + Design + Natur	7	Martinshof	27
Chompas Alpaca Design	8	natur-nah.de - Vollspektrumlicht.....	28
cova Vertriebsgesellschaft mbH.....	9	Passiv-Haus GmbH.....	29
Duft- und Wandelgärtnerei Schoebel	10	Puls, Waltraud Versand	30
Elbers Hof	11	Stefan Schulz Fleischerei	31
Escoufflaire, Dipl.-Ing. Frederick - bau + energiekonzepte ..	12	Stoffkontor Kranz Aktiengesellschaft	32
Haus Spöktal	13	Thermoholz Warnkes Holzmanufaktur	33
HeideRegion Uelzen e.V.	14	Uhlenköper Camp.....	34
Hof Rose GbR.....	15	Weinhof Karwitz.....	35
Humanopolis GmbH, Arcana GmbH & CoKG,	16	Veranstaltungskalender.....	36, 37
IN - WA - QUARZ GmbH	17	Stichwortverzeichnis.....	38, 39
intermezzo-Tischlerei.....	18	ÖKORegio Gründungsball	40
Iwert, Georg - Beratung & Verkauf v. Rindenprodukten	19	ÖKORegio Weihnachtsausstellung	41
Kenners LandLust - ÖkoPension in der Göhrde	20	Anzeigen.....	42, 43
Knorpelkirsche, Gästehaus	21		

Anegra

*-wir kümmern uns um Ihr
Wohlbefinden*

Nahrungsergänzungs- und Naturheilmittel

Anegra GmbH

Schulweg 3, 29578 Eimke-Dreilingen
Telefon: (0 58 26) 59 29
Telefax: (0 58 26) 59 29

Ansprechpartner: Marianne Grenz

Bestellung und Versand:

Bahnhofstr. 116, 22844 Norderstedt
Bestell-Nr: (040) 30 85 70 03
Bestell-Fax: (040) 30 85 70 04

E-Mail: bestellung@anegra.de
Internet: www.anegra.de

Neue Wege in die Gesundheit !

Nach diesem Motto hat unser Heilpraktiker vor einigen Jahren ein Vitaminpräparat entwickelt, dass – neben einer gesunden Ernährung – den täglichen Vitaminbedarf abdecken soll. Es handelt sich um eine wirkungsvolle Zusammensetzung, die sich aufgrund der positiven Resonanz neben den zahlreichen Produkten auf dem Markt durchsetzen konnte. Dies war aber erst der Anfang einer Produktpalette, mit der zunehmend Heilpraktiker - aber auch Ärzte und Naturheilärzte - in Deutschland, sowie auch im benachbarten Ausland, erfolgreich arbeiten.

Im Laufe der Zeit wurden weitere Mittel entwickelt, deren Wirkstoffe - so weit wie möglich - aus natürlichem und biologischem Anbau stammen. Alle der folgenden Produkte sind nebenwirkungsfrei.

- zur Stärkung
Anegra – vita
• kräftigt die Zellen

- zur Sanierung
Anegra – Elixier
• gesunder Darm =
gesunder Körper

- zur Fettverbrennung
Anegra - Kräutertinktur
• reguliert den Stoffwechsel

- zur Abwehr
Anegra – Silber – Kräuterlikör
• anregend für das Immunsystem

- zur Regeneration
Anegra – osteo
• wichtig für Knochen,
Knorpel u. Gelenke

- zur Harmonisierung
Anegra – neuro
• natürlich schmerzfrei

- zur Kräftigung
Anegra – ToSilber - Kräuterlikör
• wohltuend für Herz und Nieren

- zur Entgiftung
Flor - Essence
• der Heilige Trank der Ojibwa-Indianer
(nicht durch uns entwickelt) - gefördert
durch die Veronika-Carstens-Stiftung



Da bei uns nicht die wirtschaftlichen Aspekte im Vordergrund stehen, kann sich jeder Anwender kostenlos durch unseren Heilpraktiker telefonisch beraten lassen. Weitere Auskünfte sowie Produktinformationen erhalten Sie bei den Mitarbeitern der Anegra GmbH.



Bauckhof-Hofladen und Versand

Eichenring 18, 29525 Uelzen - Klein Süstedt

Telefon: (05 81) 90 16-10

Telefax: (05 81) 90 16-16

E-Mail: versand@bauckhof.de

Internet: www.bauckhof.de, www.bauckhof-shop.de

Ansprechpartner: Jürgen Berger

Öffnungszeiten: Di. - Fr.: 14:00 - 18:00 Uhr, Sa.: 09:00 - 12:00 Uhr

BAUCKHOF

BAUCKHOF Klein Süstedt: Hofladen und Naturkostversand

Ökologische Landwirtschaft mit Geschichte: der Bauckhof ist der älteste nach Demeter-Richtlinien wirtschaftende Hof Norddeutschlands. In unserem Hofladen bieten wir Ihnen ein breites Sortiment unserer hochwertigsten Lebensmittel:

- frisches Obst und Gemüse aus eigenem Anbau
- geschmackvolle Wurst und Fleischwaren aus eigener Aufzucht und handwerklicher Verarbeitung
- vollwertige Brot und Backwaren aus unserer Bäckerei
- cremiger Käse aus der Bauckhof-Käserei
- Gourmet-Eier aus unserer Demeter-Freilandhaltung

Ergänzend bieten wir Ihnen ein umfassendes Sortiment der bekannten Naturkost-Qualitätshersteller: von Babynahrung über Kaffee, Molkereiprodukte und Nudeln bis zum vollmundigen Wein werden Sie bei uns fündig!

Unser Sortiment (auch die Eier!) erhalten Sie auch über unseren Versand! Online-shop:

www.bauckhof-shop.de

oder Bestellkatalog unter

Tel. 0581-9016-10 anfordern.



Demeter Premium-Eier vom BAUCKHOF: der Gourmettip

Die Hühnerhaltung des BAUCKHOFs Klein-Süstedt setzt neue Qualitätsmaßstäbe. Das Besondere ist die konsequente 100 % Demeter / Bio-Fütterung und die Haltung in mobilen Freilauf-Hühnerställen mit großem Grün-Auslauf. Die mobilen Freilauf-Hühnerställe sind die Innovation in Bezug auf eine ökologische und vor allem artgerechte Tierhaltung. Alle für die Hühner natürlichen Lebensräume werden in diesen Ställen geboten. Diese ermöglicht den Hühnern, ihre artgemäßen Verhaltensmuster vollständig und stressfrei auszuleben.

Regelmäßig wird der mobile Freilauf-Hühnerstall an einen neuen Wiesenstandort gezogen. So steht den Hühnern als Auslauf immer wieder frischer und grüner Weidegrund zur Verfügung. All dieses kommt nicht nur unseren Hühnern, sondern auch dem Geschmack der Eier zu Gute!

Unsere Fütterung besteht aus 100 % Bio / Demeter-Futter und enthält keinerlei konventionelle Zutaten oder Farbstoffe. Für Sie bedeutet dieses: frische Eier in höchster Qualität mit hervorragendem Geschmack.

Geschmack und Konsistenz unserer Eier wurden von Sterneköchen in verschiedenen Zubereitungsversuchen getestet. Dabei wurde durchgängig ein deutlicher Qualitätsvorteil festgestellt !





Bio-Streuobstverein Elbtal e.V.

Fährstraße 1, OT Pevestorf, 29478 Höhbeck

Telefon: (0 58 46) 97 90 49

Telefax: (0 58 46) 98 09 13 4

E-Mail: bio-streuobstverein@gmx.de

Internet: www.bio-streuobstverein-elbtal.de

Ansprechpartner: Daniela Dörfel und Elke Urbansky

Öffnungszeiten: Do.: 9:00 - 12:00 Uhr und bei Bedarf nach telefonischer Vereinbarung

Zukunftsfähige Bewirtschaftung von Streuobstwiesen

Heute wird vor allem der ästhetische Wert gesehen, den Streuobstwiesen mit ihren hochstämmigen Obstbäumen und dem bunt blühenden Unterwuchs unserem Landschaftsbild vermitteln. Wirtschaftliche Überlegungen und Verbrauchergewohnheiten früherer Generationen, die zur historischen Entwicklung des Streuobstbaus führten. Mit der Bewirtschaftung von Streuobstwiesen kann das Erbe vergangener Generationen und die regionale Identität bewahrt und, wo bereits zerstört, wiederbelebt werden. Streuobstwiesen müssen geschützt, gepflegt und wirtschaftlich genutzt werden um sie zu erhalten. Hier kann man Ökonomie und Ökologie beispielhaft verknüpfen.



Der Bio-Streuobstverein Elbtal e.V. wurde 2001 zur Förderung von Streuobstwiesen gegründet. Mitglieder haben die Möglichkeit bestehende Obstwiesen oder -gärten nach der Bio-EU-Norm (2091/92)



zertifizieren zu lassen. Die Vermarktung des regional erzeugten Bio-Obstes der Vereinsmitglieder erfolgt über die Mosterei Voelkel in Pevestorf.

Weitere Dienstleistungen des Vereins:

- Beratung bei Neuanlage einer Streuobstwiese
- Unterstützung bei der Bewirtschaftung
- Beantragung von Fördermitteln
- Beschaffung alter Obstsorten

Unter dem Aspekt einer nachhaltigen und zukunftsfähigen Wirtschaftsweise besitzt der Streuobstanbau hohe Aktualität. Neben der vielfältigen Erzeugung von Obst, Futterpflanzen, Honig oder Holz wird diese Kulturform ökologischen und gesellschaftlichen Belangen gleichermaßen gerecht. Kein anderer Lebensraum sichert bis zu 5.000 Pflanzen- und Tierarten, darunter viele gefährdete Standorte, sowie Nahrungs- und Brutplätze, bietet uns Menschen so viel Erholung, Naturerlebnis und Lebensqualität. Mit der Mitgliedschaft im Bio-Streuobstverein Elbtal e.V. kann man Bioproduzent im Elbtal werden, das Projekt unterstützen und beim Erhalt alter Obstsorten helfen.



Foto: Vielfalt alter Apfelsorten/Nikolaus Ruhl



Bursian Möbel + Design + Natur

An den Reeperbahnen / Ecke Wallstr., 21335 Lüneburg

Telefon: (0 41 31) 4 63 01

E-Mail: info@moebel-bursian.de

Telefax: (0 41 31) 40 29 82

Internet: www.moebel-bursian.de

Ansprechpartner: Frank Winkelmann und Matthias Schönhalz-Dobbrick

Öffnungszeiten: Mo. - Fr.: 10:00 - 18:30 Uhr, Sa.: 10:00 - 14:00 Uhr

Bursian, das Einrichtungshaus für natürliches und gesundes Wohnen in und um Lüneburg

Natürliches Wohnen mit ökologischen Vollholzmöbeln, Bodenbelägen und Naturmatratzen, bevorzugen immer mehr Menschen diese Form des Wohnens. Der Stoff, aus dem die Möbel sind, ist sinnlich, lebendig, gemütlich und wohngesund.

Das Möbelhaus besteht seit über 15 Jahren und bietet Ihnen natürlich behandelte Möbel renommierter Hersteller wie **TEAM 7, STOKKE, WASA, MOIZI, SEEFELDER** und andere.



Esszimmer Cubus Team 7

Das Möbel- und Naturbodensortiment ist breit gefächert und bietet für jeden Wohnbereich attraktive Lösungen. Ob für die Küche, die Diele, das Büro, das Wohn-, Kinder-, oder Esszimmer. Der Schlafbereich ist noch sensibler und wichtiger für unsere tägliche

Erholungsphase, hierfür bieten wir Schlafzimmermöbel mit natürlichen Oberflächen, metallfreie Betten sowie Matratzen des Schweizer Naturbettes „**HÜSLER-NEST**“ an.

Die Programme des Hauses decken dabei alle Stilrichtungen ab - vom

originären Landhausstil bis hin zum sinnlichen Minimalismus finden hier alle Freunde natürlichen Wohnens ihr persönliches Lieblingsmöbel.

Was das Design angeht, hat sich bei den Naturholzmöbeln in den letzten Jahren enorm viel getan. „**Die Möbel zeigen, dass sich Design und**



Das Schweizer Naturbett Hüsler-Nest

Ökologie als eine spannende und wegweisende Synthese ineinander verschmelzen lassen“, so Frank Winkelmann.

Unser Bestreben ist das Natürliche Wohnen und Leben mit ökologischen und natürlichen Materialien. Mehr als zwei

Drittel der Bundesbürger legen bei ihrer Wohnungseinrichtung Wert darauf.

Für eine Beratung und Wohnidee sind wir gerne für Sie da oder fordern Sie eines unserer Prospekte an.

Besuchen Sie uns in Lüneburg, ob zum Schnuppern, Anfassen, Erleben, zum Probesitzen- oder Liegen, all das ist bei uns möglich, wir freuen uns auf Sie.

Ihr Bursian Team



Chompas Alpaca Design

Dorfstraße 7, 19273 Krusendorf

Telefon: (0 38 84 1) 61 64 4

Telefax: (0 38 84 1) 61 23 9

E-Mail: usteinbeck@web.de

Internet: www.alpaca-design.de, www.kopfkralle.de

Ansprechpartner: Thomas Steinbeck

Öffnungszeiten: nach Vereinbarung auch Samstag und Sonntag möglich

Die Firma CHOMPAS Alpaca-Design ist seit 10 Jahren Anbieter von Alpaca Strickmode.



Wir führen in unserem Programm

- Jacken
- Pullover
- Mützen
- Schals
- Socken

aus **100% Alpacawolle**.

Bei der verarbeiteten Alpacawolle kommt die **Beste Qualität** zum Einsatz, die Garne sind **formaldehyd- und schwermetalldfrei gefärbt**, zum Teil werden auch ungefärbte Garne verwendet.



Zu unseren Kunden zählen viele Einzelhandelsgeschäfte und Naturwarenversender z.B. Waschbär oder Greenpeace. Einzelkunden können uns auf den Weihnachtsmärkten, Messen, im Internet oder in unserem Lager erreichen.

Darüber hinaus führen wir eine Kollektion von Ledertaschen / Rucksäcken aus Vollrindfettleder. Von einem großen Naturtextilhersteller verkaufen wir auch die Musterkollektionen aus Leinen / Baumwolle zu stark reduzierten Preisen.



cova Vertriebsgesellschaft mbH

Auengrund 10, 29568 Wieren
 Telefon: (0 58 25) 98 3 0
 Telefax: (0 58 25) 98 3 33

E-Mail: info@cova.de
 Internet: www.cova.de

Ansprechpartner: Silke Stallbohm

Öffnungszeiten: Mo.-Do.: 7.00 - 16.00 Uhr, Fr.: 7.00 - 13.00 Uhr

Wohngifte erkennen, sanieren, vermeiden.

Müdigkeit, Depressionen oder diffuse Krankheitssymptome können vielfältige Ursachen haben.

Lassen sich die Beschwerden nicht einem eindeutigen Auslöser zuordnen, sollten Sie Ihren Wohn- und Arbeitsbereich und alle Innenräume, in denen Sie sich überwiegend aufhalten, in die Liste der möglichen Verursacher mit einbeziehen.

Viele Wohngifte können Sie nicht hören, nicht sehen und nicht riechen. Sie sind aber dennoch in vielen Räumen vorhanden und haben großen Einfluss auf Ihren Gesundheitszustand und Ihr Allgemeinbefinden.

Das cova - Team berät, hält Lösungen bereit,

vermittelt zertifizierte Bauberater (kdR), die mögliche Belastungs- und Vergiftungsquellen aufspüren. Geschulte Verarbeiter können Bauschäden sanieren.

Zum Beispiel:

- Gefahren, die von Schimmel ausgehen, ausschalten
- Den Wirkungsbereich von Elektromog reduzieren
- Emissionen von toxischen Stoffen, wie PCB, Lindan oder Formaldehyd gegen Null reduzieren



Schimmel als Folge von Bauschäden gefährdet die Gesundheit

cova liefert die für die Sanierung geeigneten Produkte

Zum Absperrn:

- Grundierungen und Lacke gegen Schadstoffausgasungen
- Folien und Isolierplatten gegen Kondensatfeuchte und Schadstoffausgasungen
- Isoliermaterial zur Vermeidung von Wärmebrücken

Zum Sanieren:

- Sanierungsfarbe zur Verhinderung von Schimmel
- Granulat zur Geruchs- und Schimmelbekämpfung
- Sanierungskleber, -Spachtel, -Fugenmörtel



Holzschutz kann krank machen

Zum Vermeiden:

- Produkte für Allergiker und Chemikaliensensible
- Reinigungs- und Pflegeprodukte, wie z.B. Neutral-, WC-, Parkett- und Steinreiner, Schuhpflege, Graffiti - Reiniger und vieles mehr.

Alle verwendeten Produkte und Materialien genügen höchsten ökologischen Standards und sind meist volldeklariert.

Sanierungsberatung:

Tel.: 07934-912112

Fax: 07934-912120

cova-Bestellung / Beratung:

Tel.: 05825-983-0

Fax: 05825-983-33

E-Mail: info@cova.de



Duft- und Wandelgärtnerei Schoebel

Hindenburgplatz 3, 29468 Bergen / Dumme

Telefon: (0 58 45) 2 37

Telefax: (0 58 45) 14 45

E-Mail: k.schoebel@gaertnerrei-schoebel.de

Internet: www.gaertnerrei-schoebel.de

Ansprechpartner: Karen Schoebel

Öffnungszeiten: Mo. - Fr.: 08:00 - 18:00 Uhr, Sa.: 08:00 - 15:00 Uhr, So.: 10:00 - 12:00 Uhr

Die Besinnung auf die Tradition des Gärtnerhandwerks und des Familienbetriebs hat aus dieser Gärtnerei etwas Besonderes werden lassen. Dem Besucher bieten sich Begegnungen mit besonderen gärtnerischen Produkten und Dienstleistungen. Ein umfangreiches Heil- und Gewürzsortiment, ein einmaliges Sortiment an Duftpelargonien, Freilandfarnen und Wildalpenveilchen, sowie Begleitstauden werden auf einem Rundweg durch stimmungsvolle Themengärten präsentiert. Auch aktuelle Neuheiten aus dem Pflanzenbereich und außergewöhnliche Accessoires für Haus und Garten werden im Verkaufsbereich kreativ vorgestellt, die dem Kunden Anregungen der besonderen Art, weit über das übliche Maß, geben. Die Floristen im Team Schoebel schaffen es mit ausgewählten Pflanzen und pfiffigen Accessoires Trend-Floristik zu kreieren. Ein außergewöhnliches Geschenksortiment auch im englischen Stil und eine umfangreiche Bücherecke lassen den Kunden fündig werden. Durch seine Marketing-Strategie ist es der Gärtnerei Schoebel gelungen, weit über die Grenzen der Region Wendland bekannt zu werden. (Durch Präsentationen auf Pflanzenraritätenmärkten, Kulturelle Landpartie, Messen, Internet Verkauf...) Als Spezialbetrieb für besondere Kräuter wird er in namhaften Gartenzeitschriften erwähnt. Über 200 verschiedene Gewürz- und Heilkräuter werden in der Duft- und Wandelgärtnerei in torfreduziertem Substrat, mit organischen Düngern und biologischen Pflanzenschutzmitteln kultiviert. Die Kunden werden zu Anbau und Pflege der Kräuter beraten und über die Wirkstoffe der Pflanzen für effektive Hausmittel gegen allerlei Beschwerden informiert.

Der Betrieb wurde 1965 mit viel Enthusiasmus und Engagement auf einem Hanggrundstück mit beeindruckendem alten Baumbestand von Eichen, einer 150 - jährigen Magnolie... gegründet; und entwickelt sich in den Themengärten zu einer besonderen Erlebniswelt in der Botanik (vom bepflanzten Schuh bis zum bepflanzten Teetisch). Besucher und Kunden sind immer willkommen zum Erforschen, warum die Gärtnerei Schoebel sich Duft- und Wandelgärtnerei nennt. Nach Voranmeldung werden Führungen angeboten oder schauen Sie doch mal ins Internet!

Veranstaltungen in der Gärtnerei in 2005:

- ab 11. März Frühlingsstart
- 18. u. 19. Juni Rosenseminar
(18. Juni um 14:30 Uhr mit Voranmeldung)
und Offene Gartenräume im Wendland
- 10. u. 11. Sep. Offene Gartenräume im Wendland
- 19. u. 20. Nov. Winterlicht Ausstellung





Abo Kiste Elbers Hof

An der Kirche 5, 29596 Nettelkamp
 Telefon: (0 58 02) 40 49
 Telefax: (0 58 02) 2 96

E-Mail: info@elbers-hof.de
 Internet: www.elbers-hof.de

Ansprechpartner: Katja Nitzsche, Ulrich Elbers

Liefertage: Di - Fr für Hannover, Hildesheim, Braunschweig, Wolfsburg, Gifhorn, Lüchow-Dannenberg, Celle, Uelzen, Lüneburg, Hamburg Süd, Buchholz und Umgebung.

Der Hof wird von Ulrich Elbers Landwirt und Anke Hennings, Katja Nitzsche, verantwortlich für die Abo-Kisten und Friederike Elbers Dipl. Biologin bewirtschaftet.

Der elterliche Betrieb wurde 1990 auf biologisch-dynamische Wirtschaftsweise umgestellt. Auf dem Hof werden eine **Mutterkuhherde, Sauen, Ferkel, Mastschweine und verschiedene Kleintiere** gehalten. Sie leben artgerecht auf Stroh und auf der Weide.



Auf den Feldern wachsen **Getreide, Kartoffeln** und über 50 verschiedene **Gemüse**kulturen. Seit vielen Jahren werden jede Woche für viele Familien und Einzelhaushalte **Gemüse - Abokisten** zusammengestellt und **direkt nach Hause geliefert**.

Oder Sie stellen sich selbst eine zusammen. Neu ist unser **online Hofladen** hier kann man sich seine Lieferung auch selbst zusammenstellen oder zusätzlich aus unserem **Naturkostsortiment** alles bestellen.

Einfach mal rein schauen: www.elbers-hof.de
 Oder Infos anfordern.





Dipl.-Ing. Frederick Escoufflaire - bau + energiekonzepte

Achterstraße 35, 29525 Uelzen

Telefon: (05 81) 9 73 67 32

Telefax: (05 81) 9 73 68 77

E-Mail: info@bau-energiekonzepte.de

Internet: www.bau-energiekonzepte.de

Ansprechpartner: Dipl.-Ing. Frederick Escoufflaire

Öffnungszeiten: Mo. - Fr.: 08:00 - 18:00 Uhr u. nach Vereinbarung

Wir dämmen Ihre Energiekosten

Der kostenbewusste sowie umweltgerechte Einsatz von Energie und Baustoffmaterialien in allen Bereichen unserer Gesellschaft wird ein immer wichtigerer Aspekt im Umgang mit unseren Ressourcen. Energie- und Kosten sparen beginnt bei der fachgerechten Beratung, Planung sowie Ausführung von Baumaßnahmen im Hochbau.

In den letzten Jahrzehnten wurde das Wissen bezüglich der Anwendung natürlicher Baustoffe und erneuerbarer Energien technologisch verfeinert. Doch muss die Kenntnis dieser Möglichkeiten auch in die Bauplanung und Ausführung eingebunden werden. Das Ingenieurbüro für bau + energiekonzepte ist dafür Programm. Nicht allein das architektonische Gebilde steht dabei im Mittelpunkt, und damit etwa Heizung und Wärmedämmung, sondern darüber hinaus wird das Gebäude als Lebensraum, Arbeitsstätte bzw. als Zentrum des Alltags geplant. Jede Bauentscheidung ist nicht nur eine Entscheidung zur Sache, sondern auch für die Zukunft. Deshalb wird das Fachwissen laufend erweitert und mit anderen Ingenieuren und Architekten aus dem Bereich Energiemanagement, technische Gebäudeausrüstung und Elektrotechnik kooperiert. So können wir Ihnen



neutrale und fundierte Entscheidungshilfen zu Ihrem Bauvorhaben liefern. Denn gezielte Planung durch fachübergreifende Teamarbeit sichert Ihnen Kompetenz für ein zukunftsfähiges Bau- und Energiekonzept.

Gerne begleiten wir Sie bei Ihrem Bauvorhaben vom Entwurf bis zur Fertigstellung. Hier ein kurzer Überblick über unser Dienstleistungsangebot:

- Bauplanung
- Altbau sanierung
- Energieberatung
- Statische Berechnung
- Gebäudeenergiepass
- erneuerbare Energien
- BlowerDoor-Messung
- Fördermittelberatung
- Thermographie
- Vor-Ort-Beratung
- Bauberater kdR
- Passivhäuser

Es gibt viele Dinge, die Sie beim Bauen, Kaufen oder Modernisieren bedenken sollten, angefangen von der Planung bis hin zur Qualitätssicherung der in Auftrag gegebenen Leistungen. In unserer Bauberatung sprechen wir u.a. über Themen wie Grundstückseignung, Gebäudeplanung, Gebrauchtimmobilie, verschiedene Bauweisen, ökologisches und baubiologisches Bauen, Qualitätssicherung, Schadensvermeidung, Baumängel, Behördengänge usw. Diese Hinweise und Informationen unterstützen Sie bei der Entscheidung zur Planung und Durchführung Ihres Bau- bzw. Kaufvorhabens. Falls Sie mehr Informationen über unsere Dienstleistung wünschen, vereinbaren Sie einen persönlichen Beratungstermin oder besuchen Sie unsere Internetseite www.bau-energiekonzepte.de.



Haus Spöktal

Familie Marold
Spöktal 1-2, 29646 Bispingen
Telefon: (05194) 2320
Telefax: (05194) 2918

E-Mail: info@haus-spoektal.de
Internet: www.haus-spoektal.de

Ansprechpartner: Familie Marold

Saisonbetrieb, von Ostern bis Ende Oktober und Mitte Dezember bis Mitte Januar geöffnet.

Erholung in besonderer Tradition

Unsere Familie bietet seit 1926 naturverbundenen Gästen in einem besonderen Heidetal, dem Spöktal, ein Urlaubs-Zuhause. Bei uns erwartet Sie ein großes, eigenes Naturgelände mit allen Schönheiten der Lüneburger Heide im Kleinformat: Es gibt einen urwüchsigen Heideberg mit Wacholdern und dem besonderen Blick in das Tal, von einem klaren Bach durchzogen. Viele kleine Pfade und breitere Wege führen zu den einzelnen Häusern und Häuschen im Wald. Im Hauptgebäude befinden sich die Speiseräume sowie großzügige Aufenthaltsräume, alle mit Blick auf den naturnah-romantischen Blumengarten.

Natürlich wohnen und genießen

Sie wohnen bei uns in einfachen Zimmern ohne „Technik“, aber mit Bad und schöner Aussicht, besonders vom Balkon oder der Terrasse. Unser neues Waldhaus haben wir baubiologisch gebaut und eingerichtet, dort können wir allergikerfreundliche Naturzimmer anbieten. Wir bieten eine klassische, traditionelle Verwöhn- Vollpension (kein Büffet, Halbpension nach Absprache) mit Frühstück, Mittagessen und einem mit kleinen Vorspeisen erweiterten Abendbrot. Als Mitglied der BIO-Hotels bieten wir unseren Gästen sicheres Genießen mit 100 % Bio auf den Tellern. Sie können uns nach Voranmeldung gerne besuchen, um sich einmal richtig am gedeckten Tisch verwöhnen zu lassen.

Entspannung für Körper und Seele

Als weitere Besonderheit erstellen wir für jede Sommersaison einen Veranstaltungs-Kalender. Die klassischen, niveaувollen Konzerte werden gerne von Musikliebhabern aus der Region besucht. Dem Haus angeschlossen ist die Praxis für integrative Psychotherapie von Sergej Marold, dort finden auch regelmäßig Einführungskurse in Stilles Qigong statt.

Sie können bei uns im Urlaub wundervoll spazieren gehen, Nordic Walking erlernen und die Ruhe und Geborgenheit dieses Tals genießen, oder aber die vielen Angebote der Heide region erleben. Besonders der nahe gelegene Naturschutzpark bietet besondere Ausflugsziele für Wanderer, Radfahrer und Romantiker.



HeideRegion Uelzen e.V.

Postfach 11 36, 29501 Uelzen
Telefon: (05 81) 7 30 40
Telefax: (05 81) 7 23 84

E-Mail: info@heideregion-uelzen.de
Internet: www.heideregion-uelzen.de

Ansprechpartner: Geschäftsführer Jürgen R. Clauß

Öffnungszeiten: Mo. - Fr.: 08:00 - 17:00 Uhr

Einzigartige Heidelandschaften, liebeliche Flussauen, urige Bauerndörfer und der „Hundertwasser-Bahnhof“ Uelzen erwarten Sie!

Heide. Die Lüneburger Heide bietet rund ums Jahr eine beeindruckende Kulisse. Besonders schön ist sie, wenn im Spätsommer das kräftige Lila der Erika, das Grün von Wacholder und Kiefern und das Weiß der Birken betont. Wanderer, Radfahrer und Kutschen ziehen über die gelbsandigen Wege und in der Luft liegt der herbsüße Duft sonnenwarmer Blüten.

Aktiv entspannen. In der HeideRegion Uelzen ist aktives Entspannen angesagt. Ob zu Fuß, per Kanu oder mit dem Fahrrad – unsere Tourenvorschläge sind vielfältig, die Radwege ausgeschildert. Kombinieren Sie nach Belieben und finden Sie Ihr ganz eigenes Tempo.

Wohlgefühl. Kaum etwas dürfte für gestresste Städter entspannender sein als die sanfthügelige Weite unserer Landschaft gepaart mit heilsamen Thermalquellen. Dazu kommen ein reizmildes Klima und die saubere Luft unserer Kurorte: Hier wird Wellness zum nachhaltigen Erlebnis.



Ellerndorfer Wacholderheide

Hundertwasser. Ein wenig erinnert er an ein Märchen – der „Hundertwasser-Bahnhof“ von Uelzen. Nach Plänen des Künstlers Friedensreich Hundertwasser ist aus einem alten, wilhelminischen Backsteingebäude ein weltbekanntes Bauwerk geworden – ökologisch, modern und doch der Tradition verbunden.



Hundertwasser-Bahnhof Uelzen

Essen & Trinken. Unsere regionale Küche ist bodenständig doch gleichzeitig dem modernen Geschmack und dem Anspruch auf gesundes Essen verpflichtet. Kartoffeln, Heidschnucken, Spargel, Buchweizen und Heidelbeeren ergeben außergewöhnliche Kreationen – die kulinarische Heide ist ein Erlebnis für sich!

HeideRegion Uelzen online. Auf www.heideregion-uelzen.de finden Sie unser umfangreiches touristisches Angebot. Unterkünfte, Pauschalangebote, Veranstaltungen, Freizeittipps, Bestellmöglichkeit für Info- und Kartenmaterial und vieles mehr können Sie bequem zu Hause online abrufen.

Fragen Sie nach unserem Informationsmaterial:

- Gastgeberverzeichnis
- Pauschalangebote
- Ausflugskarte
- Heideflächen
- Radkarte
- Wanderführer
- Essen & Trinken
- Gärten
- Kulturführer
- Zeitspuren
- Hundertwasser-Bahnhof Uelzen



Hof Rose GbR

Christof und Sabine von Borries
Niendorfer Weg 12, 29575 Altenmedingen
Telefon: (0 58 07) 98 96 0
Telefax: (0 58 07) 12 91

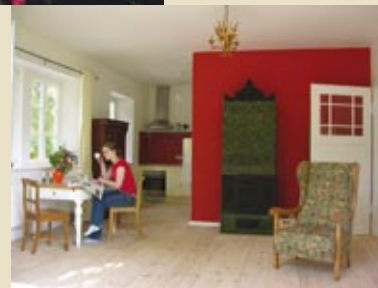
E-Mail: info@hofrose.de
Internet: www.hofrose.de

Ansprechpartner: Sabine von Borries

„Wer weiß noch, wie die Stille klingt“?

14 individuell eingerichtete Zimmer, zwei exklusive Ferienwohnungen****, ein sonniges Ferienhaus mit Kaminofen

- Schwimmbad, 29°C, dank unserer neuen Solaranlage, finnische Sauna, römisches Dampfbad
- eigener Tennisplatz
- 4 Golfplätze in der Nähe
- liebevoll und frisch zubereitetes Abendessen vom Buffet mit Fleisch von unseren Weidetieren und aus eigener Jagd, auch vegetarisch. Selbstgemachte Konfitüren, Eier vom Bauernhof, Produkte und Gerichte aus der Region
- persönlich geführtes Haus
- Massagen
- 40.000 qm großes parkähnliches Gelände
- Kräutergarten
- selbstgebackene Kuchen, heiße Waffeln - bei Sonne im Park, bei Regen am Kaminfeuer
- Seminarraum, 90 qm





Arcana GmbH & CoKG

Humanopolis GmbH
Groß Malchau 50, 29597 Stoetze

Telefon: (0 58 72) 81 45
Telefax: (0 58 72) 81 30

E-Mail: info@arcana-moebel.de, info@humanopolis.de
Internet: www.arcana-moebel.de, www.humanopolis.de

Ansprechpartner: Frank Rademacher

Arcana - Massivholzmöbel & HUMANOPOLIS - Tischlerei

Hochwertige Möbelprogramme & individuelle Planung und Fertigung ergänzen sich.

Arcana - Massivholzmöbel ist schon seit mehr als 20 Jahren der Geheimtipp für die Gestaltung und Einrichtung von Wohnräumen in künstlerischer und ökologischer Qualität. Zum Lieferumfang gehören nicht nur Möbel und Küchen, einschließlich hochwertiger Elektro-Einbaugeräte, sondern auch Naturfarben, Fußböden aus Holz, Kork- und Teppichböden und andere baubiologische Produkte.

Neben der individuellen Einrichtung von Küchen liegt ein besonderer Schwerpunkt in der Beratung zum gesunden Schlafen. Von hochwertigen Lonsberg-Naturmattzen und Artisana-Bettssystemen über orthopädische Kopfkissen, Zudecken aus edlen Naturstoffen und den medizinisch empfohlenen Kawoll-Produkten finden Sie alles für den erholsamen Schlaf. Die Betten der Humanopolis -Tischlerei mit einer einzigartigen und seit vielen Jahren bewährten Holz-Keilzapfenverbindung und herausragender biologischer Oberflächenbehandlung werden für



Sie in allen einheimischen Hölzern und vielen Sondermaßen gefertigt und passen immer optimal zum gewünschten Bettinhalt.

Beste Handwerksqualität, gepaart mit ökologischer Konsequenz und geschmackvoller künstlerischer Gestaltung bei gleichzeitig tiefer Verwurzelung der Arbeit im sozialen Miteinander der Menschen, ist das Geheimnis der von der Tischlerei der pädagogischen Siedlungs- und Arbeitsgemeinschaft Humanopolis hergestellten Produkte. Auch dekorative Lampen und Leuchten, zum Beispiel aus kunstvoll in edle Hölzer gefassten Achatscheiben, und vieles Andere gehören zum umfangreichen Produktionsprogramm. In allen Werkstätten der Humanopolis GmbH ist die Ausbildung junger Menschen ein besonderes Anliegen. In der Tischlerei werden zur Zeit 4 Jugendliche zum Tischler oder Holzbearbeiter ausgebildet. Das breite Spektrum von individueller Planung, anspruchsvoller handwerklicher Verarbeitung und ausgeklügelten Detaillösungen bietet Raum für eine vielseitige und interessante Ausbildung, die in Humanopolis außer in der Tischlerei auch in vielen anderen Arbeitsbereichen erfolgreich durchgeführt wird.

Eine Besichtigung der Ausstellungsräume und Werkstätten sowie eine ausführliche Beratung ist jederzeit nach telefonischer Absprache möglich.



IN-WA-QUARZ

IN - WA - QUARZ GmbH

Katzien 1, 29571 Rosche
Telefon: (0 58 03) 89 1
Telefax: (0 58 03)/1540

E-Mail: info@in-wa-quarz.de
Internet: www.in-wa-quarz.de

Ansprechpartner: Klaus-Hinrich Schulz

IN-WA-QUARZ 97 ist das Ergebnis einer neuartigen Herstellungstechnik von H₂O-Cluster (wissenschaftlicher Name für Informationsspeicher im Wasser). Mit Hilfe der Spektralanalyse wurde sie durch ein Institut physikalisch nachgewiesen. Das Ergebnis wird auf meiner Homepage www.in-wa-quarz.de dargestellt.

Es ist ein Verfahren, das von mir entwickelt worden ist. Es ähnelt der Homöopathie, setzt sich aber speziell mit den Eigenschaften der verschiedenen Krankheitserreger auseinander.

IN-WA-QUARZ 97 wirkt vitalisierend auf Pflanzen und regt zum Selbstschutz an.

Die Pflanzen werden in ihrem natürlichen Wuchs unterstützt und so stark gemacht, dass sie den Angriffen von Viren, Nematoden, Pilzen und anderen Schaderregern besser widerstehen können.

Ich empfehle den Einsatz in der Landwirtschaft nicht nur in Biobetrieben, sondern auch in konventionell wirtschaftenden Betrieben, um Ausfälle zu verringern und die Wirksamkeit von Pflanzenschutzanwendungen zu unterstützen.

In unserem eigenen Garten setzen wir zur Pflanzengesundheit keine Pflanzenschutzmittel, sondern nur IN-WA-QUARZ 97 ein.

Phlox, Rosen und andere Pflanzen sind ohne Mehltau, der Pfirsichbaum grünt und wächst und die Kastanien behalten auch bis in den Spätsommer dunkelgrüne Blätter.

IN-WA-QUARZ 97 ist beim Bundesamt für Verbraucherschutz und Lebensmittelsicherheit unter der Listungsnummer 5091-00 in der Liste für Pflanzenstärkungsmittel geführt.

Wartezeiten: keine

Mindesthaltbarkeit: 6 Monate

Zusammensetzung:
25 % Inhalt (Einwaage) Bittersalz MgSO₄ · 7H₂O (Magnesiumsulfat-Heptahydrat), 25 % Inhalt (Einwaage) Quarzmehl SiO₂ (Siliziumdioxid) 50 % Wasser (H₂O)

Abpackung: 0,1 kg und 2,5 kg





intermezzo-Tischlerei

Eichenweg 11, 21379 Scharnebeck

Telefon: (0 41 36) 15 81
(0 41 37) 82 00 15
Telefax: (0 41 36) 90 04 98

E-Mail: info@intermezzo-tischlerei.de,
boettger@intermezzo-tischlerei.de
Internet: www.intermezzo-tischlerei.de

Ansprechpartner: Jörg Böttger

Beratung _ Entwurf _ Planung _ Produktgestaltung _ Fertigung

...nicht neu erfunden werden will der Tisch,
doch in den Raum gestellt sein immer neu.

Schafft nicht eben dies, dass etwas seinen Platz einnimmt, eine Qualität
über das Selbstredende, Handwerkliche hinaus?

Dafür steht **intermezzo**.

Und ist überdies ein Verbund mit erstaunlicher Artenvielfalt:

Von Türen und Trommeln
Von Treppen und Krümmungen,
Fenstern, Bänken, Betten, Behältern...
Bis hin zu Produktentwicklungen
Von Türklinken oder Stühlen.

Aus allem spricht der Enthusias-
mus von vier Holzköpfen, die Sie
einladen, mit Ihnen zu reden, zu
fantasieren und für Sie zu ent-
wickeln und die Ideen greifbar wer-
den zu lassen.

Wir freuen uns auf Ihren Besuch!



Planungsbüro und Tischlerei Jörg Böttger:

Eichenweg 11, 21379 Scharnebeck, 04137/820015, Fax: 04136/900498,
E-Mail: boettger@intermezzo-tischlerei.de

Ständige Ausstellung bei:

Tischlerei Holzwerk:

Alte Dorfstraße 17, 29575 Altenmedingen OT Eddelstorf, Tel. 05807/632,
Fax: 05807/979230, E-Mail: kettenburg@intermezzo-tischlerei.de

Tischlerei / Drechslerei Kai Simonsen:

Kaiserstr. 24, 29525 Uelzen,
Tel. und Fax:
0581/9077470,
E-Mail:
simonsen@intermezzo-tischlerei.de,
Homepage:
www.Simonsen-HolzArt.de





Georg Iwert - Beratung & Verkauf von Rindenprodukten

Poststraße 11, 29568 Wieren-Bollensen

Telefon: (0 58 25) 5 59

Telefax: (0 58 25) 83 14 32

Mobil: (01 75) 4 10 51 83

E-Mail: oeko-rinde@t-online.de

Ansprechpartner: Georg Iwert

Die Firma

Ein kleines Unternehmen, das sich mit nachwachsenden Rohstoffen beschäftigt.

Service

Es wird die gewünschte Ware gegen eine geringe Gebühr lose zu Ihnen geliefert. Der Kunde kann die Ware in Bollensen selbstverständlich auch abholen.

Kleine Mengen werden auch in 100 Ltr. Big Bag's abgegeben, gegen Leihgebühr versteht sich.

ALLE Rindenprodukte stehen ganzjährig zur Verfügung.

Produkt

Alle Produkte sind speziell auf die Bedürfnisse der Pflanzen und die Anwendungsbereiche im Garten ausgerichtet. Im Sinne einer konsequenten Schonung der natürlichen Ressourcen enthalten alle Blumenerden ausgewählte, in der Praxis erprobte Rohstoffe, die den Torf ganz oder teilweise ersetzen. Der Ph-Wert liegt im neutralen Bereich.

Blumenerde	20 / 50 l
Kübelerde	50 l
Rindenmulch 0 - 40	qm
Rindenmulch 0 - 18	qm
Kieferdekor	50 l
Rindenumus	qm



Der Bereich der **Mineralien und Steine** befindet sich derzeit im Aufbau.

Rufen Sie uns hierzu einfach an!



Kenners LandLust - BIO-Hotel & ÖkoPension in der Görhde

Dübbekold 1, 29473 Görhde
Telefon: (0 58 55) 97 93 00
Telefax: (0 58 55) 97 93 02

E-Mail: info@kenners-landlust.de
Internet: www.kenners-landlust.de

Ansprechpartner: Barbara und Kenny Kenner

Wir von Kenners LandLust, dem BIO-Hotel in der Görhde laden Sie ein. Wald und Wiesen umfrieseln unser gemütliches gelb gestrichenes Fachwerkhäuschen. Dieses beherbergt die Gästezimmer, alle „natürlich“ hell eingerichtet mit Vollholzmöbeln, teilweise auch allergikergerecht. Ein moderner gut angepasster Glasanbau schmiegt sich an das alte Haus und bietet Platz für Essräume, Küche, Tagungsraum und Spielzimmer.

Platz ist für vieles da :

Urlaub mit Kindern – Familienzimmer mit 2 Räumen, zwei Spielzimmer, Sandgelände, Spielplatz,... laden ein und wer möchte, kann je nach Jahreszeit 9-20 Stunden in der Woche mit Henning Riedl in die Waldzeit gehen. Dort können Kinder Tierspuren folgen, in der selbst gebauten Höhle spielen, Bogen schießen, Waldmandalas legen,... und die Eltern können ihre eigenen Pläne verfolgen.

Urlaub mit dem besonderen Entspannungsfaktor. Das Kateminer Mühlenbachtal ist ein sanft gewelltes friedliches Tal, dass es uns leicht macht, das Sein zu spüren. Und als besonderes Extra lassen Sie sich in der „guten Stube“ verwöhnen mit Kosmetikbehandlungen mit reinen Naturprodukten, intuitiven Ganzkörpermassagen, Wirbelsäulenarbeit nach Dorn und Breuss, Fußreflexzonenarbeit, Shiatsu,...

Urlaub mit pffiffiger Vollwertküche in gemütlicher Atmosphäre, täglich 3 x leckere Buffets mit Zutaten aus kontrolliert – biologischem Anbau. Ab und zu gibt es sogar Kochkurse zur Vertiefung dieses Themas.

Tagungen - in unserem kleinen aber feinen Tagungsraum haben Sie einen atemberaubenden Ausblick.

Darüber hinaus bieten wir viele Extraarrangements mit spannenden Angeboten aus der Region. Fordern Sie unser Infomaterial an.

Und wer hier aus der Region kommt, kann auch gerne unser konsequent ökologisches Essen genießen. Entweder Sie lassen es sich von unserem Partyservice **Biofutteria** nach Hause anliefern – regional, ökologisch, saisonal und lecker. Oder Sie besuchen uns einfach mal zum Sonntagsfrühstück, bringen Sie Ihre Kinder mit und entspannen Sie sich in gemütlicher Atmosphäre.

Veranstaltungen:

Das Ökofrühstück: jeden Sonntag 08:00 - 13:00 Uhr





Gästehaus „Zur Knorpelkirsche“

Gerhard Reppel

Havekost 8, 29591 Römstedt

Telefon: (0 58 28) 96 81 45

Telefax: (0 58 28) 96 81 47

E-Mail: reppel@gaestehaus-knorpelkirsche.de

Internet: www.gaestehaus-knorpelkirsche.de

Ansprechpartner: Rita Reppel-Kalheber

Das Gästehaus „Zur Knorpelkirsche“ eröffnet im Spätsommer 2005 und liegt im ruhigen, idyllischen Dorf Havekost bei Römstedt, 8 km östlich von Bad Bevensen mit seinem erholsamen Umfeld.

Es stehen gemütliche Ein- und Zweibettzimmer mit Bad, sowie zwei schöne Gruppenräume (60 qm und 30 qm) für bis zu 25 Personen zur Verfügung.

Von dem ursprünglichen Gebäude wurden die Grundmauern und das Balkengefüge verwendet. Den Innenausbau haben wir mit ökologischen Materialien vorgenommen und auch die Außenfassade neu gestaltet.



Das Haus ist rauchfrei.

Unser Wunsch und unser Ziel ist ein behutsamer und achtsamer Umgang miteinander und mit der Natur.

Wir bieten Ihnen gute und abwechslungsreiche vegetarische Vollwertkost.

Unsere Ware beziehen wir selbstverständlich aus biologisch /dynamischem Anbau.

Gruppen werden in Vollpension mit Pausentee und -kaffee versorgt. Für Urlaubsgäste besteht die Wahl zwischen Übernachtung mit Frühstück, Halb- oder Vollpension. Außerdem steht eine Gemeinschaftsküche zur Verfügung.

Wenn Ihnen der Sinn nach Unternehmungen und Ausflügen steht, bietet Ihnen die Umgebung von Havekost vielfältige Möglichkeiten:

- Spaziergänge direkt ab Havekost
- Wanderungen durch die herrlichen Wälder rund um Bevensen
- Das große Waldgebiet Göhrde liegt sehr nahe
- Radtouren in leicht hügeliger Umgebung
- Reiten auf benachbarten Höfen
- Kanutour auf der Ilmenau
- Entspannung in der Jod-Sole-Therme Bevensen oder im schönen Freibad
- Interessante Städte und verträumte Dörfer





Margot Krieger

An der Kirche 7, 29451 Dannenberg

Telefon: (0 58 61) 46 95

Telefax: (0 58 61) 46 95

E-Mail: : margot.krieger@web.de

Ansprechpartner: Margot Krieger

Die Handweberei ist ein altes Handwerk, das sich zunehmend wieder großer Beliebtheit erfreut. Bietet doch die Kombination aus Material, Muster und Farbe – trotz der traditionellen Arbeitsweise – unerschöpfliche Möglichkeiten, um zeitgemäße und individuelle Gewebe zu entwickeln.

Ich verwende hauptsächlich Garne aus Naturmaterialien wie Baumwolle, Leinen, Wolle und Seide, aber auch z.B. zerrissene Stoffe, Papier oder Rosshaar lassen sich für dekorative Gewebe nutzen.

Ob klassisch, extravagant oder ganz individuell nach Ihren Wünschen fertige ich z.B.



- Bekleidung / Stoffe
- Tischläufer
- Teppiche (Läufer)
- Talarstolen
- Schals
- Handtücher
- Gardinen
- Wandbehänge

In den Sommermonaten biete ich – in Zusammenarbeit mit dem WOLLWERTLADEN – Wochenendkurse zur Wollverarbeitung (Färben / Spinnen / Filzen / Weben) an.

Zur Zeit erhalten Sie meine Arbeiten

- im WOLLWERTLADEN
Elke Gehrke
Lüggau 9, 29451 Dannenberg
Tel.: 05861 - 1861
Geöffnet: Mi + Sa 9.00 - 18.00 Uhr
und nach Vereinbarung
- im KUNSTHAUS UELZEN
Bahnhofstr. 41,
29525 Uelzen
Tel.: 0581 – 971 81 90
Mo – Sa: 10.00 – 18.00 Uhr
So: 12.00 – 18.00 Uhr

Veranstaltungen:

„Kulturelle Landpartie“: 25.05. - 05.06.2006
Wollwochenende: 21.07. - 23.07.2006
Weitere Termine auf Anfrage!



Marion Leptien - Heilsteine - Edelsteine - Mineralien



Drosselstieg 10, 29525 Uelzen
 Telefon: (05 81) 25 97
 Telefax: (05 81) 3 89 71 14

E-Mail: m.leptien-edelsteine@t-online.de
 Internet: www.m-leptien-edelsteine.de

Ansprechpartner: Marion Leptien

Öffnungszeiten: Termine nach Absprache

Entstehung:

Durch Krankheit wurde ich in Verbindung mit Steinen gebracht, die mir sehr geholfen und mich fasziniert haben, so dass ich nunmehr seit 10 Jahren ein Geschäft mit Heilsteinen, Edelsteinen und Mineralien in jeder erdenklichen Form betreibe.

Angebot:

Mein Mineralienlager umfasst einen Bestand von über 200 verschiedenen Steinsorten.

Selbstverständlich sind wir bemüht, nicht vorhandene Steinsorten schnellstmöglich zu beschaffen und gehen auf unsere Kundenwünsche ein.

Neben unserem Sortiment an Trommelsteinen, Ketten, Steinen am Lederband, Kugeln und diversen anderen Formen, Himalaya-Kristallsalz in Form von Puder, Granulat zum Baden, Brocken für Sole, Salzlampen in verschiedenen Größen sowie Feuerschalen bieten wir auch eine reichhaltige Fachliteratur an und befinden uns immer auf dem aktuellen Stand.



Dienstleistung:

In unserer Werkstatt führen wir Reparaturen von Steinketten sowie alle anderen Arbeiten durch. Es werden von uns Steine getrommelt und gebohrt, sowie Steine bis 15 cm Durchmesser gesägt und dann mit einem Flächenschliff und mit einer Politur versehen.

Unser umfangreiches Wissen und eine fachkundige Beratung ist unseren Kunden jederzeit gewährt.

Ich würde mich freuen, wenn ich Sie in unserem Verkaufsraum begrüßen darf, damit Sie sich von dem Zauber der Steinwelten berauschen lassen können.



LIVOS Pflanzenchemie

Auengrund 10, 29568 Wieren

Telefon: (0 58 25) 8 80

Telefax: (0 58 25) 88 60

E-Mail: info@livos.de

Internet: www.livos.de

Ansprechpartner: Bärbel Fürstenberg

Öffnungszeiten: Mo. - Do.: 07:00 - 16:00 Uhr, Fr.: 07:00 - 13:00 Uhr

LIVOS ist der erste Hersteller von Farben und Lacken aus nachwachsenden Rohstoffen und feierte im Jahr 2004 sein 30jähriges Bestehen.

Der Vertrieb ist weltweit organisiert. Jeder Interessent und Kunde kann sich beraten lassen, telefonisch über unsere Hotline, Tel. 05825-8830 oder 8844, bzw. per Fax -8820, oder per Email: service@livos.de und selbstverständlich im Service - Büro in Emern. Der Verkauf erfolgt nur ab Werk, wenn wir keinen Händler in Ihrer Nähe nennen können.

Angeboten werden:

1. Für Holz innen und außen:

Holz-, Wetter-, Zaun- sowie Möbel-, Spielzeuglasuren, in vielen Farbtönen.
Naturöle und Naturharzöle, Naturöl Siegel, sowie Ölwachse und Bienenwachse
Naturharzlacke für Seidenglanz und Glanz, auch für Holzwerkstoffe.

2. Für Wände innen:

Wandfarben: weiß und abzutönen,
Roll- und Streichputz: weiß und farbig gestaltbar,
Pflanzenlasuren für Lasur-, Wischtechnik,
Glättespachtel und Edelputze für effektvolle
Gestaltungen.



Ölleinbau
in der Lüneburger Heide für LIVOS

3. Und außerdem:

Reinigungs- und Pflegemittel für alle Bereiche im Haushalt, Büros, Arbeitsräumen,
Aluminium und Motoren,
Textil- und Lederfarbe zum Färben und Bemalen,
Absperrlacke, wenn PCB, Lindan, PCP u.a. die Raumluft belasten.

LIVOS forscht seit 1972 mit pflanzlichen Rohstoffen, auch auf Grund der jeweiligen Anforderungen aus dem Markt, d.h. es erfolgt eine ständige Verbesserung der bestehenden Produkte und die Entwicklung neuer Qualitäten.

In die Verarbeitung der LIVOS Produkte weisen wir Sie auch gerne im Rahmen von Workshops und Seminaren ein und zeigen die geringfügig andere Verarbeitung gegenüber konventionellen Produkten. Themen sind zum Beispiel: Wandgestaltung, Färben von Naturtextilien, Holzbehandlung (Möbeln, Fußböden, Innenausstattungen) und professionelle Oberflächentechniken.

Erfragen Sie bitte aktuelle Termine im Werk.
Die nächsten Angebote:
06. - 08.10.05 LIVOS Fachtage
10. - 12.11.05 LIVOS Fachtage



LIVOS Halle,
Treffpunkt für Menschen



Löwe Naturwarenversand

Forstweg 1, 29568 Bollensen
 Telefon: (0 58 25) 80 26
 Telefax: (0 58 25) 80 36

E-Mail: info@loewenatur.de
 Internet: www.loewenatur.de, www.löwe.de,
www.farmhouse.de

Ansprechpartner: Steffen Löwe

Öffnungszeiten: Mo. - Fr.: 09:00 - 18:00 Uhr, Sa.: 09:00 - 16:00 Uhr

Die Löwe Versandhandels GmbH ist ein Familienbetrieb, der seit über 10 Jahren gesundheits- und umweltgerechte Möbel, Spielwaren, Bastelartikel (unter anderem auch Naturwolle), Haushaltswaren u. v. m. vertreibt.

Im Jahr 2003 haben wir **Farmhouse-Polstermöbel** übernommen. Wir haben diese Polstermöbel aus Naturmaterialien zur größten und vielseitigsten Auswahl in ganz Europa ausgebaut. Der Individualität sind somit keine Grenzen gesetzt. Egal ob Außenabmessungen, Sitztiefe oder Sitzhöhe nach Ihren Wünschen geändert werden soll - für uns kein Problem! Wir produzieren größtenteils selbst und können deshalb auf Ihre speziellen Wünsche und Anforderungen eingehen.



Unser **Möbelprogramm** umfasst außerdem: Büromöbel, Wohnwände, Ess-, Schlaf-, Bade-, Jugend- und Kinderzimmer. Selbstverständlich sind diese Möbel aus schadstoffgeprüftem Massivholz (Kiefer, Erle, Birke, Buche, Eiche, Kirsche). Die Massivholzmöbel können Sie natürlich mit unbehandelter oder Ihrem Wunsch entsprechend mit lasierter (Leinöl-Lasuren mit Erd- und Mineralpigmenten) Oberfläche bekommen.

Unsere **Matratzen** und **Bettwaren** sind aus schadstoffgeprüften Materialien. Matratzen erhalten Sie mit 14-tägiger Testmöglichkeit, ebenso wie unsere ergonomisch durchdachten Esszimmer-, Büro- und Entspannungsstühle.

Kreative und pädagogisch wertvolle Spielwaren gehören ebenso zu unserem großen Sortiment wie praktische Haushaltswaren.

In den letzten Jahren haben wir unser Sortiment an **Strickgarnen** beträchtlich erweitert und führen nun eines der größten und vielseitigsten Programme von Naturgarnen im deutschen Versandhandel.



Damit wir unsere Produkte möglichst vielen Kunden präsentieren können, organisieren wir Ausstellungen in vielen Städten Deutschlands. Beachten Sie unsere Termine im Internet unter www.loewenatur.de im Bereich Messen.

Besuchen Sie uns in der schönen Lüneburger Heide oder fordern Sie den Hauptkatalog kostenlos an, damit Sie sich einen Überblick über unser komplettes Sortiment verschaffen können.



Marketing & Lifecare GbR - Rita Strunk-Evers & Martin Evers

Strothe Nr. 14, 29584 Himbergen

Telefon: (0 58 28) 96 82 26

Telefax: (0 58 28) 96 82 27

E-Mail: strunk.evers@richgarden.de

Internet: www.unicityeu.myoffice.com/richgarden.

Ansprechpartner: Martin Evers

geprüfter Rayologe mit über 18 jähriger Berufserfahrung

Make Life Better für uns und unsere Kinder „Die Besser-Leben-Philosophie“



Besser aussehen!

Besser fühlen!

Besser leben!

Besser aussehen?

- **von Außen** – Schönheit –
Hautschäden entgegenwirken durch Anti-Aging = 30 %
- **von Innen** – Schönheit –
Lebendiges reines Wasser und natürliche Nahrung = 70 %
vollwertige Vitamin- und Mineralstoff-Zufuhr - *Synergie schaffen!*

Look Better!

www.richgarden.my-synergy.de

Besser fühlen?

• **Geobiologie**

- krankmachenden Störfeldern entgegen wirken
- Auffinden, Entstören, Harmonisieren
Prävention und Intervention durch
Vitalzugaben = *Synergetische Wirkung*
Negative Umwelteinflüsse passé!

Feel Better!

www.memon-online.com/evers



Besser leben?

- **Der Ökofinanzmanager** - Die Bürgschaft für die eigenen Finanzen übernehmen, *wir unterstützen Sie dabei.*
- **Marketing Konzept** - über gesundheitliche Energie zu finanzieller Energie

Live Better!

www.explorefreedom.com/Rita

Ergebnis: WIE INNEN SO AUSSEN!

„YOU MAKE YOUR LIFE BETTER!“

„WE MAKE LIFE BETTER!“

Veranstaltungen: Seminare und Vorträge auf Anfrage



Martinshof

Klein Bollensen 2, 29559 Wrestedt
 Telefon: (0 58 25) 8 31 91 27
 Telefax: (0 58 25) 8 31 91 28

E-Mail: verwaltung@martinshof-ev.de
 Internet: www.martinshof-ev.de

Öffnungszeiten: 09:00 - 17:00 Uhr oder nach telefonischer Absprache

Die WfbM Martinshof ist eine sozialtherapeutische Einrichtung mit vier angegliederten Wohnheimen in Kl. Bollensen und bietet zur Zeit 40 seelenpflegebedürftigen Menschen Arbeitsmöglichkeiten in den Bereichen

- Landwirtschaft
- Gärtnerei
- Hauswirtschaft und Küche
- und in Zukunft eine Bäckerei

Die Landwirtschaft bewirtschaftet ca. 35 ha nach der biologisch-dynamischen Wirtschaftsweise (Demeter), mit 6 Kühen und entsprechender Nachzucht, 12 Schweinen, mit Hühnern und Gänsen.

Schwerpunkt des Anbaus sind Kartoffeln und Feldgemüse.

Die Gärtnerei arbeitet auf 1 ha Gemüseland, hat 2 Folientunnel und ein beheizbares, großes Glasgewächshaus. Es werden alle Gemüsesorten angebaut, mit dem Schwerpunkt Salat und Blumen.



Die Vermarktung erfolgt über einen kleinen Laden auf dem Hof. Öffnungszeiten: täglich von 9 bis 17 Uhr oder nach telefonischer Absprache.

Die Grundlage unserer Arbeit bildet das von Rudolf Steiner entwickelte Menschenbild.

Eigenproduktion :

- Kartoffeln, Kohl, Möhren, Fleisch, Wurst
- Alle Gemüsearten der Saison, Kräuter, Blumen
- Marmeladen, Gemüsegläser, Backwaren

Dienstleistung: Pflege von Gärten und Anlagen





natur-nah.de - Vollspektrumlicht

Ringstraße 7, 29559 Wrestedt

Telefon: (0 58 02) 97 06 20

Telefax: (0 58 02) 97 06 30

E-Mail: info@natur-nah.de

Internet: www.natur-nah.de

Ansprechpartner: Michael Grassegger (Geopathologe)

Natürliches Licht für gesundes Leben...



... und einige Begriffe mehr, sind alles Bezeichnungen, die ein und dasselbe meinen - ein Licht, welches dem Sonnenlicht entspricht oder wenigstens dem Sonnenlicht sehr nahe kommt!

Egal wie Sie es nennen, nutzen Sie dort wo Sie sich länger mit Kunstlicht aufhalten (Beruf, Zuhause, Fortbildung, Sport, Hobby, Schule, Kindergarten usw.) dieses fast natürliche Vollspektrumlicht und genießen Sie die Vorteile:

- natürliches Farbsehen
- besseres Kontrastsehen
- unterstützt räumliches Sehen
- nicht ermüdend, im Gegenteil sogar vitalisierend
- zum Wohlfühlen (z. B. gegen Winterdepressionen)
- und viele positive Auswirkungen mehr...



Technische Änderungen an Ihren Leuchten sind NICHT erforderlich!



Passiv-Haus GmbH

Am Barkhof 3, 21386 Betzendorf

Telefon: (0 41 38) 3 33

(0700) PASSIVHAUS (6/12 Cent/min) E-Mail: info@passiv-haus.org

Telefax: (0 41 38) 3 33

Internet: www.passiv-haus.org,

www.lueneburg-passiv-haus.de

Ansprechpartner: Christian Czudai

Öffnungszeiten: Mo. - Fr.: 09.00 - 18:00 Uhr

Seit 1995 planen und bauen wir Niedrigenergie- und Passivhäuser mit ISORAST und schon 1997 entstand mit diesem System ein Nullenergiehaus in Bad Bevensen.

ISORAST ist ein perfektes System für Selberbauer und Profis, das jetzt auch als „LEHMSTEIN“ (das Lehmwerk ist auch Lieferant der LUVOS-HEILERDE) lieferbar ist.

Die Vorteile des Baustoffes Lehm sind:

- Lufttrocknung – keine CO₂ Emissionen
- Hochfrequente Strahlung wird abgeschirmt
- Wärmespeicherung
- Unbegrenzt wieder verwendbar und damit ein unschlagbarer ökologischer Baustoff!

Auch die technischen Werte sind außergewöhnlich: U = 0,32 - 0,12 W (qm), Schalldämmung = 56 dB, Brandverhalten = F90A.

Bei der Planung haben Sie die freie Auswahl zwischen Niedrigenergiehaus, 3 Liter oder Passivhaus. Für letzteres gelten die besonders günstigen Darlehensbedingungen des KfW 40 - Programms.

Unser Lieferprogramm für Niedrigenergie- und Passivhäuser umfasst:

- Beratung, Planung, Statik, Berechnungen nach ENEC / PHPP
- individuelle Entwürfe und Bausätze
- Holzfenster und Haustüren mit einem U – Wert von 0,8 W (qm)
- Wärmerückgewinnungsanlagen mit Erdreichwärmetauscher, Wirkungsgrad über 80 %.

Eine Zusammenarbeit mit den ÖKORegio – PARTNERN ist für uns selbstverständlich. Und nun freuen wir uns auf Ihren Anruf.



Ihr Passiv-Haus GmbH – Team





ÖKO-Wassertechnik W. Puls

Am Osterbeck 28 a, 29549 Bad Bevensen

Telefon: (0 58 21) 4 22 10

Telefax: (0 58 21) 4 25 21

E-Mail: info@waltraud-puls.de

Internet: www.waltraud-puls.de

Ansprechpartner: Waltraud Puls, Guido Hinrichs

Öffnungszeiten: Mo. – Fr. 9:00 – 17:00 Uhr nach telefonischer Absprache

Natürliche Wasserbehandlung für Haushalt, Tierzucht, Produktion und Gewerbe...

Unser Tätigkeitsschwerpunkt liegt in der Herstellung, dem Vertrieb und der individuellen Zusammenstellung von Wasseraufbereitungs-Systemen, die den von Ihnen vorgegebenen Reinheitsgrad erreichen, ohne unsere Umwelt mit Zusatzstoffen zu belasten. Ob Wasserfiltration im Küchenbereich oder für das ganze Haus, ob Anti-Kalk-Behandlung für eine Wohneinheit oder das komplette Firmengelände, ob Enteisung des Brunnenwassers, alleinige grobstoffliche Komplettfiltration oder feinstoffliche Nachbehandlung Ihres Wassers, wir haben für jede Aufgabenstellung einen Lösungsvorschlag parat und für alle Systeme zur Wasserbehandlung gilt die Vorgabe:



Umweltfreundlich behandeln, gesundheitsfördernd wirken.

Neben Aktivkohlefiltern, Reinstwassersystemen, Anti-Kalk-Behandlungssystemen und Geräten zur Wasservitalisierung erhalten Sie bei uns biologische Wasch- und Geschirrspülmittel, HUNZA-Kristallsalze, Kristallgläser und Krüge, Gewürztees und Obst- und Gemüseensafter der Spitzenklasse.



Die Lösung für sehr hoch mit Eisen und Mangan belastete Grundwässer, FERMANOX-Wasseraufbereitung. In Nordostniedersachsen exklusiv bei uns.

Lassen Sie Ihrem Wasser den Stellenwert zukommen, den es verdient und informieren Sie sich in unserem Prospekt über die unterschiedlichen Möglichkeiten der Wasserbehandlung. Für die Prospektanforderung und bei weiterführenden Fragen zum Thema Wasserbehandlung und Ökologie rufen Sie uns einfach an.



Fleischerei Stefan Schulz GmbH

Schützenholzstr. 15, 29459 Clenze / Wendland

Telefon: 05844-97 111 02

Telefax: 05844-620

E-Mail: schulz@wendland-partyservice.de

Internet: www.wendland-partyservice.de

Ansprechpartner: Stefan Schulz

Öffnungszeiten: Mo. - Fr.: 7:30 - 18:30 Uhr Sa.: 7:30 - 13 Uhr

Eine kleine Fleischerei im Wendland befasst sich seit 1990 mit der Herstellung von ökologischen Fleisch- und Wurstwaren streng nach Bioland- und Demeter-Richtlinien im Lohnverfahren. Von der Schlachtung bis zum Verpacken und Etikettieren für den Ladenverkauf alles aus einer Hand. Sonderwünsche bei den Rezepten, Därmen und Verpackungen werden gerne umgesetzt. Wurstkonserven werden als Vollkonserve hergestellt und sind ohne Kühlung 2 Jahre haltbar



Schinken wird traditionell trocken gesalzen und die Wurst wird nach alten überlieferten, immer wieder verbesserten Rezepturen hergestellt und über Buchenrauch langsam geräuchert. Dies alles gibt der Wurst einen unvergleichlichen Geschmack. Ob für den Hofladen, Versand oder den eigenen Bedarf – Sie bekommen garantiert ihr Fleisch vom eigenen Tier zurück.

Heute schon genettet ?....

Die Stoffkontor Kranz AG ist spezialisiert auf die Herstellung und den Vertrieb von Naturtextilien. Unsere ganz besonderen Spezialitäten sind Textilien aus Brennnessel (Plattdeutsch = Nettle) und aus farbig gewachsener Baumwolle. Im Sortiment finden sich natürlich auch Leinen- und Seidenstoffe. Die Stoffe



werden in der hauseigenen Weberei produziert und in der eigenen Näherei zu Bettwäsche und Naturkissen konfektioniert. Nahezu alle Materialien sind aus kontrolliert biologischem Anbau. Alle Produkte sind im höchsten Grad umweltfreundlich hergestellt worden in jeder Stufe der textilen Kette. Die gesamte Produktion findet ausschließlich in Deutschland statt.

Über 1.000 Fachhändler in Europa und unzählige Verbraucher gehören zu unseren Kunden. Der Interessierte kann direkt in unserem Werksverkauf in Lüchow oder in Schönau im Schwarzwald nach Herzenslust stöbern, kaufen und dabei sparen. Wem der Weg zu weit ist, hat die Möglichkeit, in unserem Webshop zu bestellen. Oder er kann bei einem der vielen Stützpunkthändler direkt vor Ort unsere Produkte erleben, die Adressen kann man einfach bei uns erfragen.

Das Markensortiment (NASCH und NETTLEWORLD) umfasst wunderschöne Meterware vom Jacquard bis zum Unistoff für das wohnliche Heim und für die Bekleidung, kuschelige und besonders edle Bettwäsche, gesunde und hochwertige Naturkissen (mit Dinkel, Hirse, Buchweizen oder Kirschkernen gefüllt) und neuerdings auch Hemden für Herren aus Brennnesselstoff.

Ein Besuch in Lüchow lohnt sich immer. Das Erlebnis der besonderen Art bekommt man im „Leinenhaus“ genauso wie im „Naturshop“, beide sind täglich von 09-18 Uhr, samstags von 09-13 Uhr geöffnet. Nur Busgesellschaften für Vorträge, Besichtigungen und Feldbegehungen (Brennnessel) sollten sich bitte rechtzeitig anmelden!





Warnkes Holzmanufaktur GmbH & Co. KG

Am Alten Bahnhof 2, 19273 Neuhaus

Telefon: (0 38 84 1) 61 44 8

Telefax: (0 38 84 1) 61 44 9

E-Mail: info@warnkes-holzmanufaktur.de

Internet: www.warnkes-holzmanufaktur.de/de

Ansprechpartner: Herr Warnke

Öffnungszeiten: Mo. - Fr.: 7:00 - 16:00 Uhr

Die Warnke Holzmanufaktur GmbH & Co. KG ist ein mittelständisches Unternehmen, das sich besonders durch seine Qualitätsarbeit und Entwicklungsfreudigkeit einen Namen gemacht hat.

Das Leistungsspektrum ist vor allem gekennzeichnet durch die Produktion von Möbeln, Raumdekore, Fußbodenelementen für z.B. Terrassen und Nassbereiche, Einrichtungen und Outdoor-Objekten für die verschiedensten Bereiche, Wellness, Haus / Garten / Freizeit, Catering und Märkte / Veranstaltungen.

In der Fertigung wird mit einheimischen Hölzern gearbeitet, das betrifft auch den besonderen Schwerpunkt des Unternehmens: die Anwendungsentwicklung und Verarbeitung von „Thermoholz“, das sich besonders für den Outdoor-Bereich eignet.

Dafür spricht, dass auch das Thermoholz aus einheimischem Holz hergestellt wird und in einem besonderen Verfahren thermischer Behandlung Eigenschaften erhält, die man sonst nur Tropenhölzern zuspricht. Zu diesen Eigenschaften zählt eine geringe Feuchtigkeitsaufnahme und Wärmeleitfähigkeit, hohe Pilz- und Fäulnisresistenz, hohe Rutschfestigkeit und Schalldämmung, um nur eine Auswahl zu nennen.

So sind zum Beispiel die Catering- bzw. Terrassen-Sitzgarnitur und der Relax-Schaukelstuhl aus Thermoholz gefertigt. Zu den neuen Entwicklungen für Märkte und Veranstaltungen gehört ein Verkaufsstand, der den Händlern gute Bedingungen bietet und entweder gekauft oder zu günstigen Konditionen inkl. Transport gemietet werden kann.



Ein kundenfreundlicher Ideenreichtum und Service sind Wesensmerkmale unseres Teams.





Uhlenköper-Camp Uelzen

der Campingplatz in Westerweyhe

Festplatzweg 11, 29525 Uelzen

Telefon: 0581 - 7 30 44

Telefax: 0581 - 1 49 30

E-Mail: info@uhlenkoepfer-camp.de

Internet: www.uhlenkoepfer-camp.de

Ansprechpartner: Thomas Körding

Öffnungszeiten: ganzjährig, täglich, von 8.00-13.00 und von 15.00-22.00 Uhr

Ein Campingplatz im ÖKORegio Journal? Was soll das denn?

- Das Uhlenköper-Camp Uelzen entwickelt sich mehr und mehr zum ökologischen Vorzeigebetrieb. Äußerlich sichtbar ist das seit dem Sommer 2005 mit der Auszeichnung des ECOCAMPING Umweltmanagements und dem ersten Öko-Mobilheim Deutschlands. Die Familie Körding, Eigentümerin des Platzes, hat damit nachgewiesen, dass ständig alle Bereiche des Unternehmens auf die ökologische Verträglichkeit hin überprüft werden. Als nächstes Projekt wird die EU-ECO-Label angestrebt.

Uhlenköper-Camp Uelzen, der gemütliche Campingplatz für den (Kurz-) Urlaub in familiärer Atmosphäre

Der Platz ist ruhig gelegen, grasbewachsen und durch Bäume und Sträucher

in wunderschöne Stellgruppen unterteilt. Speziell für Fahrradreisende bieten wir einen autofreien Zeltbereich mit Abstellbügeln, Aufenthaltsraum mit Kochgelegenheit und vieles mehr. Für Familien mit Kindern ist ebenso



gesorgt: Schwimmbad, Kinderprogramm, Spielplatz, Mini-Streichelzoo, Wickelraum und kostenlose Unterkunft für Kinder unter vier Jahren. Die Gaststätte und der reichlich sortierte Kiosk mit heimischen Produkten und Post-Service Filiale bieten alle Dinge des täglichen Bedarfs. Das Camp eignet sich hervorragend als Ausgangspunkt für Fahrradtouren, Kanutouren auf der Ilmenau und andere sportliche Aktivitäten wie Bogenschießen, Tennis usw.

Naturkundlich geführte Kanutouren und Kanuvermietung

Die Heideflüsse Gerdau und Ilmenau sind ideal, um eine Kanufahrt im Grünen zu genießen. Wir bieten Ihnen von der Vermietung bis zu geführten Touren den kompletten Service rund ums Wasserwandern mit dem Kanadier. Fahrräder können Sie ebenfalls bei uns mieten.

NEU ab 2006: TIPI-CAMP Westerweyhe, Leben wie die Indianer mit Kanu und Indianerzelt.

Veranstaltungshinweise:

Geführte Kanutour in der Saison, jeden Donnerstag von 10.00 - 16.00 Uhr





Wein Hof Karwitz

Im Dorfe 11, 29481 Karwitz (nahe Dannenberg)

Telefon: (0 58 61) 23 67

Telefax: (0 58 61) 985415

E-Mail: weinhof-karwitz@t-online.de

Ansprechpartner: Hartmut Peter

Öffnungszeiten: Mi. + Fr.: 16:00 - 18:00 Uhr Do.: 16:00 - 20:00 Uhr Sa.: 10:00 - 14:00 Uhr

Was?

- Weine mit Charakter, von kleineren Weingütern. Weine, die im Einklang mit der Natur ökologisch erzeugt werden. Preiswerte Landweine ebenso wie Europäische Spitzenweine.

Woher?

- Deutschland, Österreich, Italien, Spanien, Frankreich

Was noch?

- Spirituöses: Obstbrand, Grappa, Trester, Calvados, Likör, Likörwein und edle Obstbrände aus ökologischer Erzeugung.
- Lose, zum Abfüllen: Grappa, Calvados, Brandy, Sherry (secco, medium, cream), verschiedene Obstdestillate.
- Feinköstliches: Balsamico-Essig, Weissessig, Olivenöl, Pastasauce, Pesto, Oliven, Hartweizenpasta ohne Ei

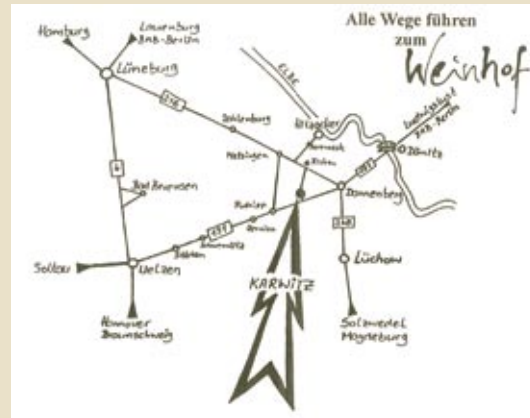
Weinprobe?

- **LeSaMo** - Weinprobe:

An jedem **Letzten Samstag** im **Monat** von 10-16 Uhr, können Sie in offener Weinprobe verschiedene Weine kostenlos probieren. Gesellige und informative, geführte Weinproben, ideal sind 8-10 Personen biete ich auf Anfrage an.

Weinlieferung?

- Lieferung, auch Ausschank von Wein und Sekt für Feste, Feten, Feiern, Vernissagen, Ausstellungen, Eröffnungen, Jubiläen ... übernehme ich auf Ihren Wunsch! Kommissions-Lieferungen, Gläserverleih.
- Kostenlose Lieferung im Raum Dannenberg! Im Umkreis von 30 km liefere ich Ihre Bestellung ab 36 Flaschen ohne Mehrkosten, darunter werden 0,10 € pro Flasche berechnet



Veranstaltungskalender

Regional

28.03.2004 - 31.10.2005
Auf Isegrims Spuren - Der Wolf:
verfolgt, verteuft, verkannt
(Ausstellung)
www.museumsdorf-hoesseringen.de

Mehr Infos und weitere
Termine erhalten Sie unter
www.oekoverbund.de.

Alle Angaben sind ohne Gewähr.

September 2005

03.09. - 04.09.2005
Alte Handwerkerstraße, Lüneburg

04.09.2005
Handwerker tag im Handwerks-
museum Suhlendorf

08. - 10.09.2005
cova Lehrgang Bauberater
kdR©, Teil 1

10. - 11.09.2005
Offene Gartenräume, Gärtnerei
Schöbel, Bergen / Dumme

10. - 11.09.2005
„Offene Gärten in der Region
Uelzen“

11.09.2005
Tag des offenen Denkmals,
Landkreis Lüneburg
www.heideregion-uelzen.de,
www.tag-des-offenen-denkmals.de

15. - 17.09.2005
cova Lehrgang Bauberater
kdR©, Teil 2

25. 09.2005
Tag der offenen Tür - ab 11.00
Uhr Seminar- und Gästehaus „Zur
Knorpelkirsche“ [www.gaestehaus-
knorpelkirsche.de](http://www.gaestehaus-
knorpelkirsche.de)

Oktober 2005

06.10.2005 und 10.11.2005
von 9.00 - 17.00 Uhr
cova Workshop: Sanierung von
schadstoffbelasteten Flächen

07.10.05 von 9.00 - 17.00 Uhr
LIVOS Workshop: Kreative und
dekorative Wandgestaltung

07.10.05 um 19.00 Uhr
Vortrag bei LIVOS: Schimmel an
der Wand - Schwarzruß über der
Heizung: erkennen, sanieren,
vermeiden mit Dr. Rüdiger Filbrich

08.10.05 von 9.00 - 17.00 Uhr
LIVOS Workshop: LIVOS für Holz
im Innen- und Außenbereich

08.10. - 10.10.2005
Traditioneller Herbstmarkt,
Amelinghausen

16.10.2005
Apfeltag BUND
www.museumsdorf-hoesseringen.de

29.10. - 30.10.2005

4. Kunsthandwerkermarkt im
Elbschloss, Bleckede

November 2005

03. - 05.11.2005

cova Lehrgang Bauberater
kdR©, Teil 1

05. - 06.11.05

LIVOS Seminar: Klang - Welten
- Seminar mit Andreas Krause

10. - 12.11.05

jeweils von 9.00 - 17.00 Uhr
LIVOS Fachtage: Themen
- Der LIVOS „Professor“ beant-
wortet Fragen zu Verarbeitungstechniken und super Oberflächen
auf verschiedensten Holzarten.
Tipps und Tricks.

- Gestaltung mineralischer Unter-
gründe, auch Lehm, dekorative
und individuelle Flächen. Mit La-
sur-, Wisch- und Spachteltechnik.
u.v.m.

12.11. - 13.11.2005

Kunsthandwerkermarkt, Ameling-
hausen

14. - 16.11.2005

cova Lehrgang Bauberater
kdR©, Teil 2

19.11. - 20.11.2005

Winterlicht - Ausstellung, Gärtne-
rei Schöbel, Bergen / Dumme

25.11. - 27.11.2005
1. ÖKORegio - Weihnachts-
ausstellung, Uelzen
www.oekoverbund.de

25.11. - 23.12. 2005

Uelzener Weihnachtszauber (mit
der täglichen Fensteröffnungsze-
remonie am Alten Rathaus)

Dezember 2005

31.12.2005

Besinnliche Silvester-Feier
mit Vollwert-Schlemmerbuffet
Seminar- und Gästehaus „Zur
Knorpelkirsche“ www.gaestehaus-knorpelkirsche.de
Telefon: 05828-968145

Februar 2006

23.- 25.02.2006

cova Lehrgang Bauberater
kdR©, Teil 1
(Teil 2 folgt im März 2006)

Regelmäßige Veranstaltungen

Sonntags

- Ökofrühstück, Kenners Land-
Lust, Görde
- Brunch, Rittergut Barnstedt,
Barnstedt (Apr. - Okt.)

Sonstiges

- Einführung in die Radiäs-
these, Termine auf Anfrage
www.richgarden.de
- Wasser-Luft-Elektrosmog
(Vorträge), Termine auf
Anfrage
www.memon-online.de/evers
- Wir trommeln 14 - tägig im
Seminar- und Gästehaus „Zur
Knorpelkirsche“
Info: Rita Reppel-Kalheber
Tel.: 05828-968145

Stichwortverzeichnis

Abokisten / Abotüten	11
Backwaren / Backgeräte / Backhilfsmittel.....	5, 11, 27
Baubiologie-Häuser, Fenster, Türen, Sanierung	7, 9, 12, 18, 26, 29
Baustoffe biolog. / Farben biolog.....	7, 12, 18, 24, 28
Bekleidung, Wäsche aus Naturstoffen.....	8, 22, 25
Betten, Bettwäsche, Matratzen für die Gesundheit.....	7, 25, 32
Catering / Partyservice.....	20, 21, 31
Campingplatz	34
Diätische Lebensmittel.....	5
Elektrosmog.....	26
Energieberatung / -versorgung / Windkraft / Solartechnik	12, 29
Fleisch- und Wurstwaren aus naturgerechter Tierhaltung ..	5, 11, 31
Gartengestaltung / Dachbegrünung / Gartenbedarf .	10, 17, 19, 26
Geobiologische Haus- und Grundstücksuntersuchungen.....	26
Gesundheitsberatung	26
Gesundheitsverbände / Gesundheitsinstitute	26
Getränke / Säfte.....	5, 11
Gewürze / Tee / Kräuter	5, 10, 11, 30, 32
Haushaltsartikel.....	25
Heilpraktiker	4

Hotels / Pensionen mit Biokost	13, 15, 20, 21, 34
Keimgeräte / Keimsaaten	19
Keramikprodukte	11
Kinderpflege / Kinderausstattung	4, 5, 25
Körperpflege / Naturkosmetik.....	5, 11, 25, 22, 30, 32
Kräuterkissen	25, 32
Kur- und Heilbäder	14
Landbau biol.....	5, 6, 11
Literatur / Buchhandlungen / Druckereien / Bibliothek	30
Meditationsbedarf	32
Milch- und Molkereiprodukte.....	5, 11
Mineralien / Schmuck	19, 23
Möbel / Einrichtungen aus Holz.....	7, 18, 25, 33
Musikinstrumente	18
Nahrungsergänzungsprodukte	4, 5, 26
Naturbürstenwaren.....	25
Naturheilkunde / Naturheilmittel.....	28, 30
Naturkost-Einzelhandel	5, 11
Naturkost-Hersteller	5, 6, 31
Naturwaren / Naturkost.....	5, 6, 11, 25, 27, 28, 31, 32

Reinigungsmittel biolog.	5, 7, 25, 30, 32
Reisen, umweltverträgliche	13, 15, 20, 21
Schädlingsbekämpfung biolog.	25
Seminare / Fortbildung / Tagungshäuser.....	18, 20, 26
Soja- / Tofuprodukte.....	5
Spielwaren / Spielgeräte.....	25
Spirituosen.....	35
Tischlereien	16, 18
Tier- / Artenschutz	5
Trinkwasseraufbereitung	26, 30
Umweltschutztechniken	6, 10, 11, 20
Verbraucherberatung	10
Wein aus biolog. Anbau	5, 11, 35
Wohngifte	9
Wolle und Garne.....	25
Wümschelruten	26



ÖKORegio Gründungsball

in der Stadthalle Uelzen

am 24. September 2005 um 19.00 Uhr

Spezialitäten-Bufferet

aus ökologischen Produkten der ÖKORegion Nordost-Niedersachsen



Niedersächsische Gurkensuppe mit
frischem Dill

Gefüllte Seelachsforelle „Harlekin“

Kaltgeräucherte Lachsforelle

Wacholdergeräucherte Forellenfilets

Heringssalat mit Rote Beete

Bratheringsklößchen mit Zwiebelringen

Gefüllte Eier mit Ketakaviar

Garnierte Filetmedaillons

Roastbeef vom „Friesisch Och´ s“

Melonenfächer mit Heide-Schinken

Kasseler auf Weißkohlsalat

Kleine Celler rohe Rouladen

Hähnchenkeulen vom Bauerngockel

Rauchenden und Bio-Beefie

warm:

Sahnegeschnitzeltes mit frischen
Champignons

Jungschweinsbraten mit Wacholdersauce

Gemüseauswahl, gratinierte Kartoffeln

Risotto von Naturreis

Salate:

Geflügelsalat „Mikado“

Rindfleischsalat „Teufelsart“

Bayerischer Kartoffelsalat

Tomatensalat mit Mozzarella und

Basilikum

Gurkensalat in Joghurtsauce mit Dill

Gefüllte Champignonköpfe mit

Kürbissalat

Verschiedene Rohkostsalate

Frische Blattsalate der Saison

Cumberlandsauce

Honig-Senfauce

Cocktailsauce

Brotauswahl und Butter

Desserts:

Käsebuffet mit Weintrauben

Hamburger Beerengrütze mit

Vanillesauce



Vorverkauf bei: LÖWE, Forstweg 1, 29568 Bollensen, Tel.: 05825 - 8026, Fax: 05825 - 8036



ÖKORegio

Weihnachtsausstellung

im Alten Rathaus in Uelzen
25. November - 27. November 2005



Cuboro Grundkasten Standard
Der klassische Grundkasten mit
54 Würfeln und 12
verschiedenen
Funktionen.
Ab 4 Jahren



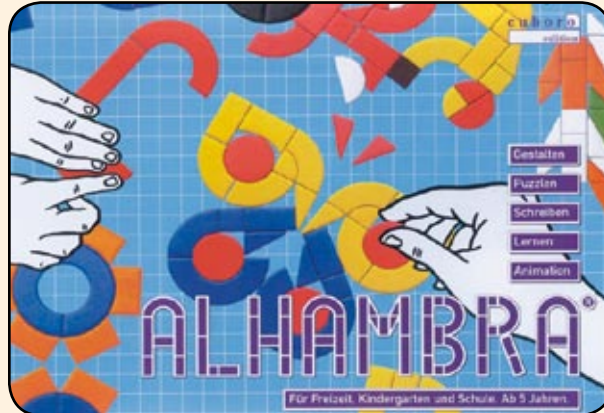
„Cugolino“ bietet optimalen Start in die drei-
dimensionale Welt des Cuboro-Kugelbahnsy-
stems mit 37 Würfeln
passend zum Cuboro-
System.
Ab 3 Jahren



Cuboro-Auslieferungslager bei:

Löwe Naturwaren GmbH
Forstweg 1
29568 Bollensen
Tel: 05825/8026
Fax: 05825/8036

Cuboro - Händleranfragen
erwünscht



**Bäuck
H O F**



Naturkost aus der Heide

Ihre Ansprechpartner im ÖKORegio e.V.

Steffen Löwe
Löwe Naturwarenversand

Forstweg 1
29568 Bollensen

Telefon: (0 58 25) 80 26
Telefax: (0 58 25) 80 36
E-Mail: s.loewe@oekoverbund.de

Rosemarie Bothe
LIVOS Pflanzenchemie

Auengrund 10
29568 Wieren

Telefon: (0 58 25) 8 80
Telefax: (0 58 25) 88 64
E-Mail: r.bothe@oekoverbund.de

Carsten Bauck
BAUCKHOF

Eichenring 18
29525 Uelzen - Klein Süstedt

Telefon: (05 81) 90 16-0
Telefax: (05 81) 90 16-16
E-Mail: c.bauck@oekoverbund.de

Martina Grud
Renontestr. 21a
29452 Wustrow

Telefon: (0 58 41) 9 78 67-13
E-Mail: m.grud@oekoverbund.de

Eberhard Gottschlich
Veerßer Str. 53
29525 Uelzen

Telefon: (05 81) 82-2 37
Telefax: (05 81) 88 64
E-Mail: e.gottschlich@oekoverbund.de

www.oekoverbund.de

www.ökoregio.de

Herausgeber:

